

iD-Cube

Certifiés
CAN/ULC-S601 &
CAN/CGSB 43.146

CAN/ULC-S601 &
CAN/CGSB 43.146
listed

Caractéristiques

Les réservoirs iD-Cube fabriqués par Les Industries Desjardins Ltée sont les plus polyvalents sur le marché. Que ce soit pour effectuer un ravitaillement ou pour une alimentation de génératrice, que votre installation soit à l'intérieure ou à l'extérieure et que votre utilisation soit fixe ou mobile, les réservoirs iD-Cube répondront à tous vos besoins. La conception unique à double certification CAN/ULC-S601 & CAN/CGSB 43.146 ainsi que son boîtier de remplissage certifié CAN/ULC-S663 permettent aux iD-Cube de répondre à toutes les exigences Canadiennes pour l'entreposage de carburant. De plus, leur fabrication à double-paroi vous permet d'y ajouter un système de détection de fuite électronique en remplacement au détecteur de fuite visuel livré de série. Les réservoirs iD-Cube fabriqués par Les Industries Desjardins Ltée sont donc votre premier choix pour tous vos besoins d'entreposage de carburant.

- Certification CAN/ULC-S601 à double-paroi pour utilisation fixe
- Certification CAN/CGSB 43.146 à double-paroi pour utilisation mobile
- Boîtier de remplissage certifié CAN/ULC-S663
- Cabinet de protection cadénassable pour couvrir les ouvertures
- Possibilité d'y installer une pompe avec compteur à l'intérieur du cabinet
- Suffisamment d'ouvertures pour alimentation/ retour de génératrice
- Ouvertures accessibles de l'extérieur du cabinet pour un remplissage et une ventilation à distance
- Revêtement extérieur durable à l'Époxy
- Orifices de fourches des 2 côtés pour manipulation du réservoir plein avec un chariot-élévateur
- Épillets de levage aux 4 coins permettant la manipulation du réservoir plein avec une élingue
- Chassis en acier galvanisé permettant d'empiler jusqu'à 3 réservoirs pleins
- Détecteur de fuite visuel offert de série

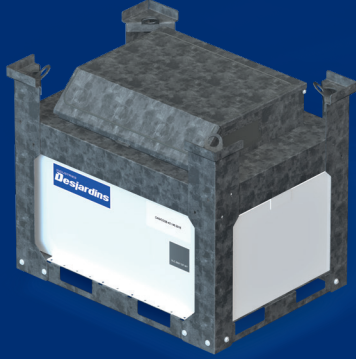
Characteristics

The iD-Cube tanks manufactured by Les Industries Desjardins Ltée are the most versatile on the market. Whether for refueling or generator fuel supply, whether your installation is indoors or outdoors and whether your usage is fix or mobile, iD-Cube tanks will answer all your needs. The unique dual certification CAN/ULC-S601 & CAN/CGSB 43.146 design and its CAN/ULC-S663 listed filling box allow the iD-Cube to meet all Canadian requirements for fuel and gas storage. In addition, their double-walled fabrication allow you to add an electronic leak detection sensor in replacement to the basic supplied visual leak sensor. The iD-Cube tanks manufactured by Les Industries Desjardins Ltée are therefore your first choice for all your fuel storage needs.

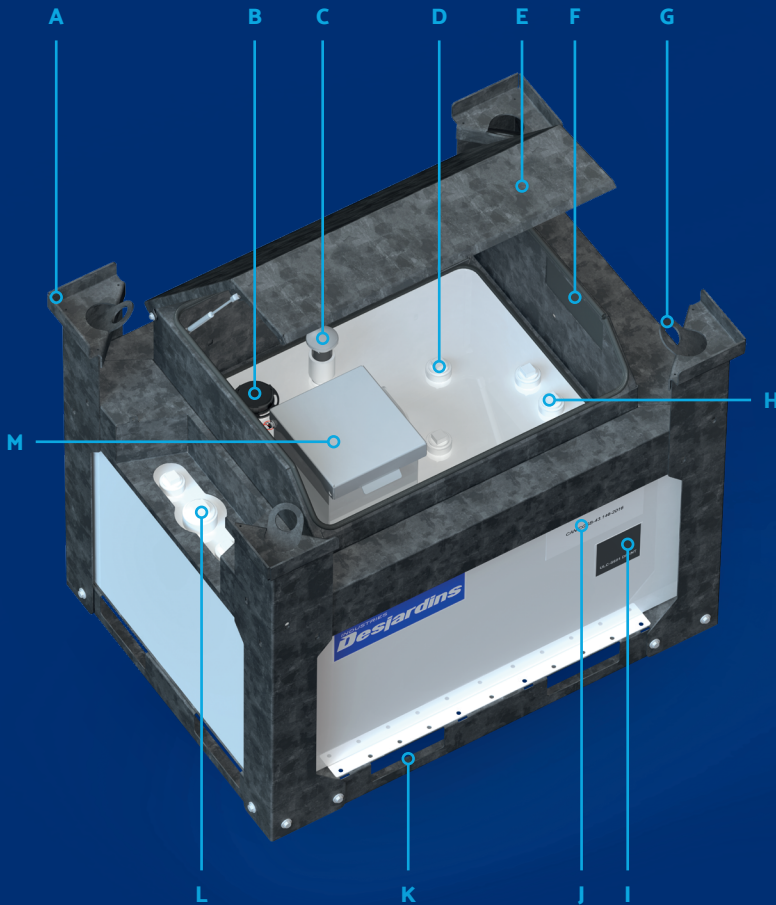
- Double wall construction CAN/ULC-S601 listed for stationary use
- Double wall construction CAN/CGSB 43.146 listed for mobile use
- Spill box CAN/ULC-S663 listed
- Lockable protective cabinet over openings
- Possibility to install a pump and meter inside cabinet
- Enough openings for generator fuel supply/return
- Accessible ports from outside cabinet for remote filling and venting
- Durable outside epoxy coating
- Fork pockets on both sides for handling with forklift
- Lugs at the 4 corners for handling the filled tank with a sling
- Galvanized steel frame allowing to stack up to 3 filled tanks
- Standard visual leak sensor



iD-Cube



Numéro de modèle Model number	Capacité Capacity	Poids à vide Empty weight	Poids plein Filled weight	Largeur hors-tout Overall width	Longueur hors-tout Overall length	Hauteur hors-tout Overall height
R8903-500	447 litres	1145 LBS (520 KG)	1981 LBS (900 KG)	1213 mm (47.75 po./in.)	1619 mm (63.75 po./in.)	938 mm (36.94 po./in.)
R8903-1000	997 litres	1451 LBS (660 KG)	3315 LBS (1507 KG)	1213 mm (47.75 po./in.)	1619 mm (63.75 po./in.)	1303 mm (51.31 po./in.)
R8903-2000	1997 litres	3219 LBS (1463 KG)	6953 LBS (3160 KG)	1270 mm (50 po./in.)	2343 mm (92.25 po./in.)	1529 mm (60.19 po./in.)
R8903-3000	2995 litres	4083 LBS (1856 KG)	9684 LBS (4402 KG)	1753 mm (69 po./in.)	2394 mm (94.25 po./in.)	1537 mm (60.5 po./in.)
R8903-4000	3994 litres	5072 LBS (2305 KG)	12541 LBS (5700 KG)	2261 mm (89 po./in.)	2397 mm (94.38 po./in.)	1545 mm (60.81 po./in.)
R8903-5000	4991 litres	5973 LBS (2715 KG)	15306 LBS (6957 KG)	2388 mm (94 po./in.)	2753 mm (108.38 po./in.)	1556 mm (61.25 po./in.)



Item	Description
A	Support empilable (jusqu'à 3 de haut plein) Stackable frame (up to 3 filled in height)
B	Évent mobile pression/vacuum Pressure/vacuum mobile vent
C	Détecteur de fuite visuel Visual leak sensor
D	Ouverture de pompe renforcée Reinforced pump opening
E	Cabinet cadenassable Lockable cabinet
F	Passage pour boyau et tuyauterie Hose and pipe pass-through
G	Œillets pour levage du réservoir plein Filled lifting lugs
H	Ouverture de suction/retour génératrice Generator suction/return openings
I	Certification CAN/ULC-S601 double-paroi Double wall CAN/ULC-S601 listed
J	Certification CAN/CGSB 43.146 double-paroi Double wall CAN/CGSB 43.146 listed
K	Orifices de fourches des 2 côtés Fork pockets on both sides
L	Ouvertures pour remplissage/évent à distance Remote fill/vent openings
M	Col de remplissage certifié CAN/ULC-S663 Spill box CAN/ULC-S663 listed

Homologations
Certifications



418 493-2114
service@id tanks.com
industriesdesjardins.com

INDUSTRIES
Desjardins